

Proč stavět dřevostavbu se členy ADMD ?

Letos v květnu tomu bylo již čtrnáct, co byla založena **Asociace dodavatelů montovaných domů (ADMD)** – organizace, která sdružuje renomované výrobce a dodavatele montovaných rodinných domů a staveb bytové i občanské vybavenosti na bázi dřeva (www.admd.cz).

Základním úkolem ADMD je prosazování dřevostaveb, jako moderní stavební technologie, kultivace podnikatelského prostředí v oboru dřevostaveb v ČR a hlavně **zabezpečení kvality** pro tento segment stavebnictví prostřednictvím povinné certifikace dle **Dokumentu národní kvality (DNK)**, který zajišťuje normami požadovanou vysokou technickou a kvalitativní úroveň výroby a montáže staveb, které členské organizace ADMD na trhu v České republice realizují. Důraz na ověřenou kvalitu výroby a montáže domů od firem sdružených v ADMD s sebou přináší **jistotu a spokojenost zákazníků**.

V současné době je v Asociaci dodavatelů montovaných domů organizováno celkem šestnáct členů (renomovaných výrobců dřevostaveb) a dvacet tři partnerů (tj. firem, které s ADMD úzce spolupracují). Aktuální seznam členů a partnerů je uveden na předposlední dvoustraně tohoto Bulletinu. Členové ADMD vycházejí z poznání, že výrobky – montované stavby na bázi dřeva, které uvádějí na trh, musí **dlouhodobě zabezpečovat** základní potřeby člověka a lidské společnosti a jsou na ně tudíž kladeny vysoké nároky z hlediska řady různých funkcí po dobu jejich užívání.

Členové Asociace dodavatelů montovaných domů nabízí svým zákazníkům kromě garantované resp. certifikované kvality staveb, důsledného dodržování všech platných norem a předpisů a serióznosti a profesionality během celého procesu zakázky, také **řadu dalších výhod a služeb**, mezi které patří např.:

- **Kompetentní a komplexní odborné poradenství ve všech otázkách, týkajících se výstavby dřevěných montovaných domů a to od návrhu vhodné dispozice, odpovídající potřebám zákazníka, až po řešení moderní domácí techniky, mezi které patří např. vytápění tepelným čerpadlem, řízené větrání s rekuperací, teplovzdušné vytápění, solární a fotovoltaické systémy a další moderní technologie včetně možnosti komplexního řešení tzv. inteligentního domu.**
- **Individuální přístup k zákazníkům** na vysoké odborné a etické úrovni, založené na etickém kodexu členů ADMD.
- **Spolupráci při zajištění výhodného financování** nového domu u spolupracujících bank, kterými jsou např. Česká spořitelna nebo Hypoteční banka, s nimiž ADMD rozvíjí dlouholetou spolupráci na základě osvědčených produktů, určených speciálně pro dřevostavby.
- **Možnost prohlídky vzorových a referenčních domů** na území celé České republiky, kde zájemcům o novou dřevostavbu poradí a odpoví na jejich otázky zkušení stavební poradci. Jednou z možností, kde je možné si prohlédnout několik vzorových domů od různých výrobců je Centrum vzorových domů EDEN 3000, které se nachází v Brně na Bauerově ulici č. 10 (vedle brány č. 10 BVV).
- **Možnost spolupráce v rámci inženýringu resp. zajištění stavebního řízení** a při realizaci základové desky nebo sklepa. **Doporučení vhodného a kompetentního pracovníka** pro výkon funkce stavebního dozoru investora.

Pokračování na straně 3.

Obsah

4. Den dřevostaveb 2014
6. Představujeme člena ADMD
ADMD - VARIO VILA s.r.o.
8. Informace pro zájemce o dřevostavby
10. Představujeme člena ADMD
DOMY D.N.E.S. s. r. o.
12. Den dřevostaveb 2014
13. Představujeme nového partnera ADMD
Ruukki CZ s.r.o.
14. Jak postupovat, když chcete stavět
dřevostavbu
17. Představujeme nového partnera ADMD
NEWAG - centrální vysavace Husky
18. Představujeme nového partnera ADMD
AGROP NOVA a.s. (NOVATOP)
19. Co jsou tepelné mosty a jak je řešíme
22. Představujeme nového člena ADMD
DBH s.r.o.
23. Představujeme nového partnera ADMD
TONDACH ČESKÁ REPUBLIKA s.r.o.
24. Výjezdní zasedání u partnerů
"J.A.P." a ISOVER
26. Seznam členů ADMD
27. Seznam partnerů ADMD

Protipožární skládací schody ARISTO



- splňují přísné požadavky pro nízkoenergetické a pasivní domy
- protipožární odolnost EI₄₅/EI₂₄₅/EW45
- tepelná propustnost U = 0,66 W/m²
- obě víka jsou opatřena mechanismem pro synchronní otevírání

JAP®

www.stahovaci-schody.eu

ASOCIACE DODAVATELŮ MONTOVANÝCH DOMŮ
Bauerova 491/10, 603 00 Brno
www.admd.cz

Kontaktní údaje:
Ing. Vratislav Blaha CSc., předseda ADMD
Tel. +420 602 702 743
E-mail: blaha@admd.cz

Asociace dodavatelů montovaných domů
je členem Evropského svazu výrobců montovaných staveb
(www.e-f-v.eu):



EUROPEAN FEDERATION OF
PREMANUFACTURED BUILDING

Pokračování z úvodní strany:

- **Možnost obrátit se na smírčí orgán ADMD (ombudsmana)** v případě, že zákazník není s průběhem výstavby popř. s přístupem zhotovitele svého domu zcela spokojen.

Závěrem bych chtěl ještě jednou apelovat na všechny, kteří uvažují o tom, že si pořídí jako svůj „dům snů“ novou dřevostavbu, aby se předem pečlivě seznámili s referencemi a ověřili si historii, výrobní zázemí, celkovou kvalitu, know-how a disponibilní certifikace firmy, u které si dům objednají. Rozhodnout se spontánně pro firmu, která Vás „oslňuje“ pouze nízkou cenou domu, za kterou se většinou skrývá špatná kvalita konstrukce a nekompetentní přístup, není správné, protože si dům kupujete pro sebe a pro svoji rodinu, a proto by měl být Váš dům kvalitní a Vy byste v něm pak měli mnoho desetiletí spokojeně a šťastně bydlet.



Ing. Vratislav Blaha, CSc.
předseda ADMD



Den dřevostaveb 2014

Asociace dodavatelů montovaných domů bude v září letošního roku pořádat pro všechny příznivce dřevostaveb, zejména však pro ty, kteří se pro výstavbu svého nového dřevěného domu teprve rozhodují, první ročník zajímavé marketingové akce pod názvem „Den dřevostaveb 2014“, jejímž cílem bude propagovat u široké veřejnosti kvalitní dřevostavby a to nejenom vzorové a referenční domy, ale i rozestavěné stavby členských firem ADMD. V zahraničí se tato akce těší velké oblibě, a proto se Asociace rozhodla uspořádat podobnou akci i v České republice.

„Den dřevostaveb 2014“ se bude konat v sobotu dne 27. 9. 2014 od 10:00 do 17:00 hodin,

kdy budou otevřeny a zpřístupněny vybrané vzorové a referenční stavby členských firem ADMD na území celé České republiky. Smyslem akce bude, zejména laické veřejnosti a zájemcům o komplexní a kompetentní informace o dřevěných montovaných domech, co nejvíce prezentovat a přiblížit moderní dřevostavby, jejich konstrukci, vlastnosti a samotnou technologii výstavby. Den dřevostaveb 2014 tak umožní veřejnosti si domy nejenom prohlédnout na vlastní oči, ale i osahat, prozkoumat všechny detaily a dozvědět se od kvalifikovaných zástupců a prodejců jednotlivých firem všechny potřebné informace, které při svém rozhodování potřebují a to např. o cenách, možnostech financování, průběhu stavebního řízení a časovém harmonogramu zakázky, záruce, vybavení domů domácí technikou apod.



Jinými slovy se dá říci, že se jedná o **den otevřených dveří** ve vybraných dřevostavbách v ČR. Předpokládám, že se do akce se svými vzorovými domy zapojí všichni resp. většina členů ADMD a počet staveb, které budou moci zájemci dne 27.9.2014 navštívit se bude pohybovat kolem padesáti. Detailní přehled a charakteristiky staveb, včetně adres a kontaktů na stavební poradce, kteří budou ve vzorových domech zákazníkům k dispozici, bude zveřejněn nejpozději od poloviny září na webových stránkách www.admd.cz Informace o stavbách budou také k dispozici na veletržním stánku ADMD na veletrhu ForArch, který se bude konat od 16.9. do 20.9.2014, tj. týden před akcí, v Praze na výstavišti PVA v Letňanech.

Jedním z míst, kde si budou moci zájemci o dřevostavby prohlédnout více domů najednou, je Centrum vzorových domů EDEN 3000 na Bauerově ulici č. 10 v Brně (vedle areálu BVV). I když to není ještě dohodnuto, domnívám se, že většina firem, které budou v rámci akce své vzorové domy prezentovat, připraví pro návštěvníky různá milá překvapení, např. slevové akce nebo různé soutěže.

Jsem rád, že hlavním mediálním partnerem „Dne dřevostaveb 2014“ se stal renomovaný odborný časopis Dřevo&Stavby, který pro prvních pět návštěvníků každého vzorového domu připravuje poukázky na roční předplatné časopisu Dřevo&Stavby zdarma.

Věřím, že akce přinese všem zájemcům resp. návštěvníkům nejenom zkvalitnění a prohloubení informací, ale přispěje k dalšímu posílení pozitivního vnímání a povědomí o dřevostavbách. Den dřevostaveb 2014 jistě také zvýší již dnes kladné vnímání kvalitních dřevěných montovaných domů realizovaných členy Asociace dodavatelů montovaných domů. Pokud se zájemci o svoji novou dřevostavbu na základě prohlídky vzorových domů rozhodnou, že si dům koupí a smlouvu se zhotovitelem uzavřou do konce listopadu letošního roku, mohou se již během roku 2015 nastěhovat a užívat si příjemného a energeticky úsporného bydlení ve své nové dřevostavbě.



Ing. Vratislav Blaha, CSc.
předseda Asociace dodavatelů montovaných domů

Představujeme člena ADMD

VARIO VILA s.r.o.



Historie firmy

Firma Vario Vila vznikla v roce 2000 jako česko-švýcarská společnost. Zakladateli byli tři zaměstnanci kdysi obrovského dřevozpracujícího komplexu ve Střední Evropě a švýcarský zákazník.

V letech 2000-2004 postavila Vario Vila v různých oblastech Švýcarska několik rodinných domů, řadový dům, nástavbu nad bytovým domem i nad čerpací stanicí, spojenou s autoservisem. Z důvodu nepříznivých podmínek v rámci vyřizování pracovních povolení přerušila ve Švýcarsku své aktivity.

2002

– postaven první dům v České republice a to v Drahotuších na Moravě

2004-2005

– postaven vlastní výrobní areál na ploše 7000 m² v průmyslové zóně v Uničově

2007

– po odchodu švýcarského společníka se Vario Vila stává ryze českou firmou
a postaven RD v Holandsku ve spolupráci s fy Vario Vila nl.

2008

– vyprojektována a postavena první stavba domu s difuzně otevřenou konstrukcí Diffuwall fy Insowool v Grygově u Olomouce.
a nainstalována 1. generace linky na výrobu příhradových konstrukcí, spojených styčnickovými deskami

2010

– postaven 1. bytový dům s 9. bytovými jednotkami v Moravské Třebové

2012

– zrealizován projekt 2. bytového domu s 8 bytovými jednotkami v Olomouci-Slavoníně.

2013

– byl postaven 300. dům firmy Vario Vila vývoj a realizace RD pro alergiky za použití materiálů s minimálním nebo nulovým obsahem volného formaldehydu

Současnost firmy

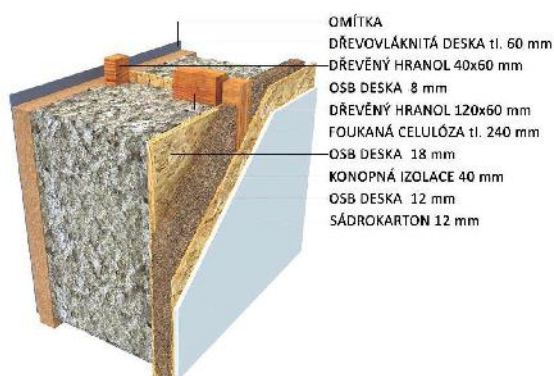
V současné době Vario Vila projektuje, vyrábí a staví rodinné domy v nízkoenergetickém a pasivním standardu.

V průběhu jarních měsíců začala výstavba 1.bytového domu s 11 byt jednotkami v Letovicích. Byty budou zkolaudovány a předány do konce prosince letošního roku

Závěr roku je nasměrován na přípravu lokality k výstavbě rodinných domů ve Šternberku a pokračování výstavby 2.bytového domu v Letovicích.

Partnery firmy pro nové projekty jsou: kuchyně Sykora, Inexes-inteligentní řízení domu fy Loxone, Thermofloc foukaná izolace na bázi celulózy

Do budoucna plánuje firma návrat na zahraniční trhy a to do Německa a Švýcarska.



Vzorové domy

Uničov, Šumperská 1350, tel. 608 882 027 (sídlo firmy)

– přízemní upraveno na zázemí firmy

Dolní újezd, Skoky 127, tel. 603 432 042 (u Lipníka n. Bečvou)

– Marika -upravený katalog. RD

Obchodní zastoupení:

Hradec Králové, Dům realit, Gočárova třída 661/5, tel. 602 472 476

Nový Březhrad 194/2a, Hradec Králové, tel. 602 472 476 (ukázkový dům obchodního zastoupení v Hradci Králové)

– přízemní atyp

Skuteč, ul. Smetanova, tel. 736 676 821

– lveťa. uprav. katalog. RD

Stráž n. Nisou (Liberec), kontakt přes Vario Vila

– patrový. atyp

Polička, kontakt přes Vario Vila

–přízemní atyp

Technologie výstav – konstrukční systém

Projekty domů fy Vario Vila jsou uskutečňované technologií velkoplošných panelů. Konstrukce velkoplošných stěn prošla vývojem od difuzně uzavřené stěn.konstrukce s vkládanou minerální izolací a kontaktní fasádou pod označením Vario standard přes stěnový systém s odvětrávanou fasádou Vario plus k difuzně otevřené konstrukci Vario-diffu – Diffuwall fy Insowool až po konstrukci obvodové stěny,umožňující stavění pasivních až nulových domů Vario diffu passiv. **Pro izolování stěnových, stropních i střešních konstrukcí používá Vario Vila foukanou celulózovou izolaci. V současné době převážně fy Thermofloc, částečně fy Ciur. Vario Vila je partnerem fy Thermofloc pro Českou republiku.**



VARIO VILA s.r.o.
+420 587 439 831
variovila@c-box.cz
www.variovila.cz

Na co se mě ptají zájemci o dřevostavby ?

Před časem se na mne obrátil jeden z potencionalních zákazníků – zájemce o dřevostavbu a položil mi, jako předsedovi Asociace dodavatelů montovaných domů, tuto otázku:

V jakém rozsahu je pro mne vaše Asociace garantem kvality provedené práce, pokud by mnou vybraný dodavatel, byl vaším členem? Měl bych ve Vás nějakou podporu v případě sporu s dodavatelem, kdyby se prokázalo, že při výrobě či stavbě domu něco zanedbal či udělal špatně? Ptám se proto, že po přečtení vašich stanov se nemohu ubránit dojmu, že cílem vaší Asociace je hlavně propagace dřevostaveb a ne ochrana zákazníků...

Potěšilo mne, že zájemci o dřevostavby zvažují před tím, než se pro výstavbu svého nového domu rozhodnou, i tyto aspekty a na otázku jsem rád odpověděl:

Asociace dodavatelů montovaných domů, jako sdružení výrobců dřevostaveb a partnerů má řadu funkcí a aktivit. Zpočátku, po založení ADMD v roce 2000, jsme si dali za hlavní cíl komunikovat především dřevostavby jako moderní a perspektivní stavební technologii ve srovnání s tradičními (hlavně zděnými) stavebními technologiemi a přispívat ke kultivaci trhu dřevostaveb u nás. Poslední dobou, kdy se počet firem v ČR, které nabízí výstavbu dřevostaveb mnohonásobně zvýšil, jsou našimi cíli ještě důraz na výbornou kvalitu stavby a na spokojenost a jistotu pro zákazníka, pokud se rozhodne stavět dům se členem ADMD. I když to zatím z našich stanov nevyplývá, velmi nám záleží na tom, aby zákazníci, kteří si koupí dům u některého ze členů ADMD byli spokojeni a měli možnost se, v případě sporu se zhotovitelem domu, na ADMD obrátit. To se také občas stává. V takových situacích se zákazníci obracují na mne. Téměř ve všech případech je spor vyřešen objektivně a ke spokojenosti zákazníka. Ve snaze řešit tuto problematiku systémově, připravujeme v rámci vnitřních řídicích pravidel v ADMD tyto instituty a opatření:

a) **Institut smířícího orgánu** (ombudsmana) pro dřevostavby v ČR. Jednací řád tohoto orgánu je již v připomínkovém řízení a brzy zahájí smířící orgán oficiálně svoji činnost. Inspiraci pro zavedení tohoto institutu jsme získali u rakouského svazu dřevostaveb. V případě, že se stavebník (objednatel domu) se



zhotovitelem dostanou do sporu, bude možno se na smířící orgán ADMD obrátit. Stížnost zákazníka bude objektivně posouzena (bude-li třeba i soudním znalcem z oboru dřevostaveb, popř. právníkem) a bude navrženo řešení, aby se spor vyřešil smířícím způsobem resp. mimosoudní cestou.

b) **Seznam doporučených kompetentních stavebních dozorů pro výstavbu dřevostaveb** - zde chceme dát k dispozici resp. doporučit zákazníkům, kteří se rozhodli pro dřevostavbu, seznam lidí, které doporučíme pro výkon funkce stavebního dozoru. Zákazník si bude moci z tohoto seznamu někoho vybrat a dohodnout se s ním na tom, aby mu na stavbě kompetentně a odborně vykonával funkci stavebního dozoru investora. Pracovníci, kteří budou pro funkci stavebního dozoru doporučení, budou naši Asociací proškoleni a získají písemné pověření od ADMD.

c) Máme připraven **etický kodex členů ADMD**, který budeme v nejbližší době schvalovat. Podle něj se členové ADMD zaváží mimo jiné také k tomu, že budou v rámci realizace staveb dbát především na kvalitu a spokojenost zákazníka.

Často se zájemci o novou dřevostavbu hovořím a říkám jim: „Pokud si chcete nechat postavit dřevostavbu, doporučuji Vám, obrátit se na některého ze členů ADMD. To neznamená, že firmy, které nejsou sdruženy v ADMD jsou špatné, ale jistota pro Vás, že stavba bude provedena kompetentně a budou dodrženy všechno normy a předpisy je u členů ADMD vyšší.“

Dynamika rozvoje dřevostaveb u nás přináší pro potencionální stavebníky bohužel také jistá rizika, která vidím v tom, že na trhu se objevila a objevuje řada nových firem, které zatím nedisponují odpovídajícím technickým a výrobním know-how a mnohdy nedodržují při realizaci svých staveb ani základní normy a předpisy. Jsem přesvědčen o tom, že tyto firmy skončí tak rychle, jak začaly, protože informovaný zákazník by si dům od neproověřené firmy neměl koupit. Každému, kdo si chce pořídit svůj nový dům a rozhodne se pro dřevostavbu, tuto cestu doporučuji a schvaluji, ale je třeba, aby se stavebník pečlivě seznámil s referencemi a ověřil si historii, zázemí a celkovou kvalitu firmy, u které si dům objedná. V tomto směru dělá ADMD bezplatné poradenství. Pokud bude potencionální investor – zájemce o dřevostavbu – chtít získat kvalitní informace, může se na mne resp. na Asociaci dodavatelů montovaných domů obrátit. Sídlo a kancelář ADMD se nachází v Brně na Bauerově ulici 10 (vedle brány č. 9A BVV) v areálu Národního stavebního centra EDEN 3000.

Zde si také mohou zájemci o kvalitní dřevostavbu prohlédnout vzorové domy několika osvědčených výrobců. Areál brněnského Stavebního centra je otevřen denně od 10 do 18 hodin a v každém vzorovém domě jsou na setkání se zákazníky připraveni zkušení stavební poradci.



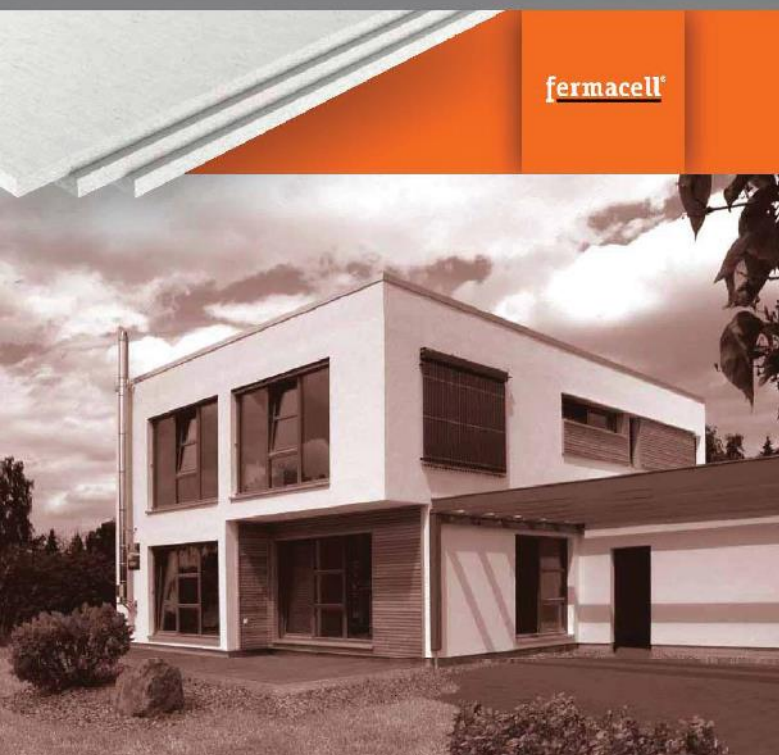
Ing. Vratislav Blaha, CSc.
předseda ADMD
www.admd.cz

fermacell

Navrhování a provádění dřevostaveb

Komplexní řešení pro konstrukce na bázi dřeva

stav leden 2014



Publikace „Fermacell Navrhování a provádění dřevostaveb“ vzdělává studenty i vydělává montážním firmám a projektantům

Výsledek dlouholeté práce, znalostí a praktických zkušeností širokého expertního týmu společnosti Fermacell představuje na téměř 140 stranách publikace „Fermacell Navrhování a provádění dřevostaveb“. Fermacell tak napomáhá dalšímu rozvoji konstrukcí na bázi dřeva – kniha je určená jako bohatý zdroj informací jak školám, tak i montážním firmám, projektantům a architektům, kterým pomáhá navrhovat a stavět kvalitní a nákladově maximální efektivní dřevostavby. Publikace je v elektronické verzi ve formátu PDF dostupná na webových stránkách fermacell.cz.

„Jsem přesvědčen, že nová publikace Fermacell díky rozsahu a hloubce znalostí moderních dřevostaveb výrazně přispěje ke zvyšování konkurenceschopnosti těch výrobců a zhotovitelů dřevostaveb, kteří sádrovláknité a cementovláknité materiály fermacell ve svých objektech používají. Ostatní projektanti, architekti a prováděcí firmy mohou z materiálu načerpat nové znalosti k dřevostavbám.“ uvedl Dipl.-Ing.(FH) Jaroslav Benák, vedoucí technického oddělení Fermacell GmbH, o.s. Praha, který zodpovídal za přípravu nové publikace a dodal: *„Tím však naše práce zdaleka nekončí. K publikaci v současnosti vychází nový Katalog detailů konstrukcí v dřevostavbách, na dalších materiálech náš expertní tým nadále pracuje.“*

Představujeme člena ADMD

DOMY D.N.E.S. s. r. o.



Historie firmy

Společnost DOME D.N.E.S. s.r.o. byla založena v roce 2005, jako ryze česká firma. Od svého počátku se firma výhradně věnuje realizacím staveb na bázi dřeva.



Jelikož firma začínala úplně od nuly bez cizího kapitálu, nakupovala součásti domů od jiných výrobců dřevostaveb. Pro malou společnost to bylo nejjednodušší řešení, ale bez možnosti dalšího rozvoje.

Začátkem roku 2008 začala společnost budovat vlastní výrobní areál. Jako první byla spuštěna výroba příhradových vazníků a následně výroba domů vlastní konstrukce. Potřeba vlastních statiků, projektantů a techniků, přinesla další rozvoj firmy.



Současnost firmy

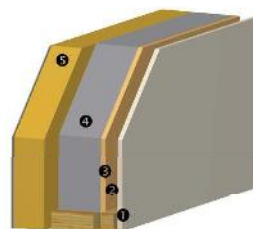
Dnes patří společnost DOMY D.N.E.S. s.r.o. k předním výrobcům a dodavatelům dřevostaveb v České republice. Hlavní důraz je kladen na kvalitu a preciznost řemeslného zpracování. Snažíme se, aby naše domy sloužili našim klientům celý život a vytvořili jim skutečný domov pro ně i jejich děti.

Abychom dostali svých slibů máme připravený skvělý tým našich pracovníků. Zákazníkovi nabídneme vlastní projekci ATELIER D.N.K. Zde připravíme projekt na míru, nebo upravíme náš typový projekt. Vlastním projekčním ateliérem odpadají komunikační problémy mezi projekcí, výrobou a požadavky z realizace. Pokud zákazník přichází s hotovým projektem, naši statici spočítají statiku a dům může rovnou do výroby. Výrobu domů realizujeme na české technologii, která byla vyrobena pro naše potřeby. Následnou montáž domu provádíme



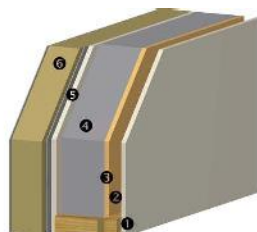
Technologie výstav – konstrukční systém

Společnost DOMY D.N.E.S. s.r.o. vyrábí a používá certifikovaný stavební systém celostěnových panelů **DNK**. V nabídce jsou panely jak difúzně uzavřené, tak otevřené. Obě varianty jsou certifikované, ekologické, vyráběné zkušenými a pečlivými odborníky. Díky tomu jsme schopni zaručit vysokou kvalitu výrobku, minimalizovat náklady a šetřit tak Váš čas i peníze.



DNK Difuzní

- | | |
|---|--------|
| 1. Sádrokartonová / sádrovláknitá deska | 12,5mm |
| 2. Instalační mezera | 40mm |
| 3. OSB/4 | 15mm |
| 4. Rám z KVH vyplněný fukanou celulózou | 140mm |
| 5. Dřevovláknitá deska s fasádou | 103mm |



DNK Comfort

- | | |
|---|-----------|
| 1. Sádrokartonová / sádrovláknitá deska | 12,5mm |
| 2. Instalační mezera | 40mm |
| 3. OSB/4 | 15mm |
| 4. Rám z KVH vyplněný fukanou celulózou | 140mm |
| 5. Dřevovláknitá nebo sádrovláknitá deska | 12,5-15mm |
| 6. ETICS s minerální izolací | 105mm |

DOMY  **D.N.E.S.**

DOMY D.N.E.S. s.r.o.
+420 568 841 104
info@domydnes.cz
www.domy-dnes.cz

**dřevo
stavby**
wooden buildings

10. mezinárodní veletrh
dřevěných staveb,
konstrukcí a materiálů



11. – 14. 2. 2015
Výstaviště Praha – Holešovice

souběžné veletrhy: Window expo, Moderní vytápění, Krby a kamna

www.drevostavby.eu

generální mediální partneři:

DŘEVO
stavby
bydlení nové generace

sruby & roubenky
dřevěné stavební prvky a typy staveb

Jak postupovat, když chcete stavět dřevostavbu ?

Plánujete výstavbu nové dřevostavby, nebo se ještě stále rozhodujete o její stavbě? Chtěli byste znát postup a jaké kroky Vás čekají?

Nejprve se začněte ptát kamarádů, rodiny, příbuzných, známých, kolegů v práci a shromažďujete si informace. Navštěvujte stavební veletrhy, nakupujte odborné časopisy, hledejte a získávejte informace na internetu, čtěte a shromažďujte si reference na stavební firmy, studujte odborné články a koncipujte ideální rozvržení Vašeho nového domu.

Začněte postupně uskutečňovat svoji představu. Možná, že se budete poohlížet i po pozemku, pokud jste jej náhodou už nedostali nebo nevyvdali či nevyženili. Budete vyhledávat takový, na kterém byste rádi realizovali Váš nový domov a splnili si svůj sen o bydlení.

Místo, okolí, prostředí, Genius loci, výhled, město, okrajové části obcí jsou kritéria výběru pozemku, pro který se nadchnete a bude to ten pravý. Při koupi je vhodné znát kritéria jak technická, tak majetkoprávní vztahy i taková, která Vám doplní první pohled na vybraný pozemek.

Od realitních makléřů můžete často slyšet, že pozemek je technicky vybavený všemi sítěmi, je stavební parcelou apod. Měli byste, ale znát skutečné technické kondice, které pro pozemek jsou reálné a pro budoucí stavbu potřebné resp. nezbytné.

Jistě se Vám bude hodit analyzovat a zjistit:

- Kde přesně se nachází inženýrské sítě, na pozemku nebo v komunikaci před pozemkem? Mnohdy se realitní makléři spolehnou



pouze na informace od prodávajících, tj. že pozemek je zasíťovaný, ale je rozdíl, jestli jsou sítě umístěné na pozemku nebo v komunikaci u pozemku, poté i z komunikace musíte přivést rozvody k pozemku a zajistit povolení pro jejich výstavbu. Nevíte například, zdali je dostatečná kapacita plynovodu v místě, pokud byste chtěli mít plynový kotel.

- Viditelné a neviditelné sítě přímo na pozemku. Ochranná pásma venkovních vedení např. elektro NN, VN nebo podzemních vedení skrytých optických kabelů, kanalizací a případně věcná břemena inženýrských sítí. Je třeba znát jejich šíři, která Vám „ubere“ z plochy pozemku, kterou byste měli vynechat v plánování pro osazení domu. A poté kolik místa a jaká část Vám zůstane pro umístění domu, garáže, bazénu?

- Orientace pozemku vůči světovým stranám, jeho rozměry a přístupová cesta určuje umístění (osazení) domu na pozemku tak, aby slunce svítilo na pozemku v místě, kde chcete, anebo aby dům stínil na zahradu či terasu.

- Důležití jsou také sousedi v okolí pozemku. Zeptejte se i sousedů kolem pozemku, který vybíráte. Sousedi mívají mnohdy cenné informace, které Vám přispějí k dalšímu rozhodování o vybraném pozemku.

- Územní plán obce nebo města, který nám řekne, zdali kupujete stavební parcelu nebo pozemek, který je pro stavbu rodinného domu podle územního plánu vhodný až v budoucnu tj. za nějaký počet let nebo se jedná o pole či lesní pozemek, nebo jde o pozemek, na kterém lze postavit dům, rekreační dům, jak velký dům, s jakým typem a sklonem střechy, kolik podlaží bude moci dům mít, jaká je předepsaná barva střechy, vzdálenost domu od komunikace, výška plotu, vzhled, uspořádání a členění planěk plotu atd.

Na druhý pohled je ke správné volbě pozemku přínosné rozhodnout se podle informací, ke kterým se někdy vyplatí vzít si odborníka, který Vám poradí nebo s Vámi projde nabídky realitních kanceláří. Vyhodnotí pro Vás před vybrané pozemky. Jejich nabídky obsahují ne vždy všechny informace a napojení sítí bývá udáváno ne zcela přesně, jak jsme si již popsali. Odborník Vám vysvětlí i další návaznosti pro stavbu domu. Pak máte snazší volbu místa, která i tak zůstává stále na Vás.

Napište si, jaký bude Váš dům, jak bude vypadat. Kolik osob bude v domě bydlet, kolik místností budete chtít mít, s pracovnou či bez pracovny, místnosti pro skladování včetně potravin, pomůcek pro koníčky, knihovny, šatny, bazénu, posilovny, balkonů, terasy, garáže, parkovacích stání, prostoru domácí zvířata v domě nebo mimo dům. Na druhý pohled se Vám bude hodit mít informace, které mohou ovlivnit tvar i vzhled domu. Tyto informace získáte na místním stavebním úřadě doplněné místním obecním úřadem. I zde si můžete vybrat odbornou osobu, která Vám pomůže se zorientovat a sdělí Vám údaje, které jsou předepsané územním plánem a mají vliv na to, zda musíme postavit samostatnou garáž u domu či má být součástí domu nebo jen parkovací stání. Kolik podlaží domu můžete mít, jak velká okna, jaký typ a sklon střechy, se střešními okny nebo bez nich. Kde můžeme mít bazén, zahradní altán pro grilování či sklad zahradního nebo sportovního vybavení. Pro pozemky větších měst bývá uveden koeficient zeleně, který stanovuje velikost plochy zahrady nebo zeleně kolem domu, který má vliv i na rozměr a počet podlaží rodinného domu. Tvar a rozměr domu resp. dřevostavby a odstupové vzdálenosti od sousedních pozemků a staveb, nebo

zatím dosud nepostavených domů na sousedních pozemcích.

Tyto informace následně společně předáte projektantovi, který je zapracuje a nakreslí projekt Vaší dřevostavby. Ať se již rozhodnete pro individuální architektonický návrh domu nebo si zvolíte již katalogový dům realizační firmy nejlépe certifikované společnosti realizující dřevostavby. Odborné informace získáte při výběru pozemku nebo plánování vzhledu Vašeho domu od odborníka, tj. osoby zabývající se územním plánem, jeho podmínkami tzv. inženýringem, který pak bude spolupracovat s projektantem a předá mu veškeré relevantní informace pro vyprojektování domu.

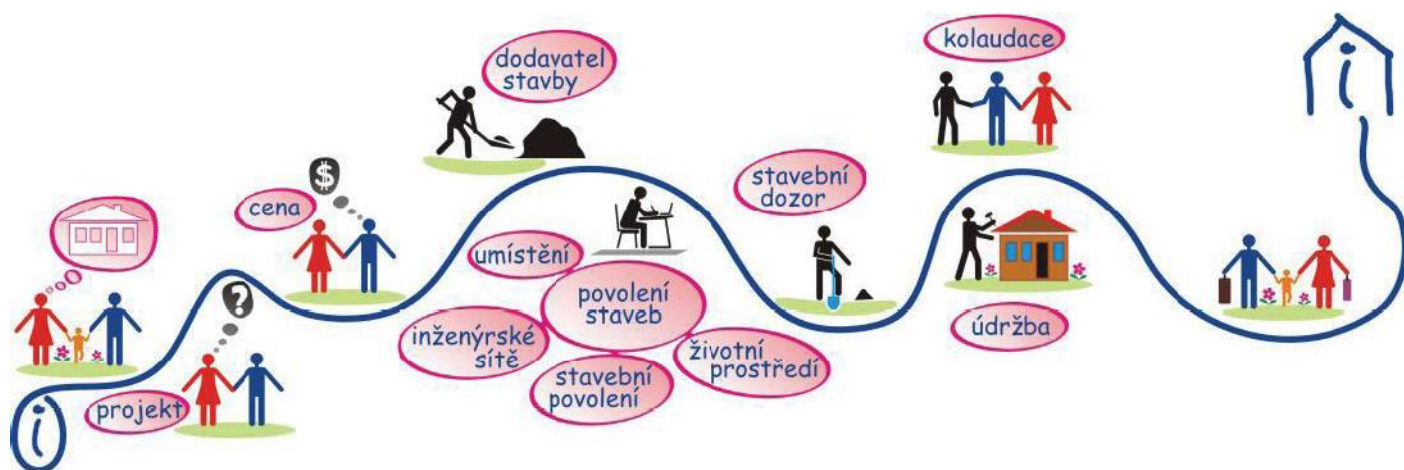
Odborník bude pro Vás průvodcem inženýringem, resp. průvodcem informacemi pro stavbu dřevostavby.

Po vypracování projektu (projektové dokumentace) pro Váš dům, bude za Vás jednat na stavebním úřadě, připraví Vám podklady pro vydání povolení stavby a zajistí Vám veškerý servis s úředníky na úřadech.

Ing. Jitka Holečková, Ph.D.

www.pruvodcedrevostavbou.cz

info@pruvodcedrevostavbou.cz





KAMKOLIV SE VYDÁTE...
...naleznete produkty a systémy Sika

www.sika.cz

STAVÍME NA DŮVĚŘE



FOR[®] WOOD

9. VELETRH DŘEVOSTAVEB A VYUŽITÍ
DŘEVA PRO STAVBU

Hlavní téma veletrhu:

KVALITNÍ DŘEVOSTAVBA

Souběžně probíhající veletrhy:

FOR ARCH / FOR THERM / BAZÉNY, SAUNY & SPA / FOR WASTE & WATER



SOUBĚŽNĚ
S JUBILEJNÍM
25.
MEZINÁRODNÍM STAVEBNÍM VELETRHEM
FOR ARCH

Hlavní mediální partner:



PVA
EXPO PRAHA

www.for-wood.cz

16.–20. 9. 2014

Představení nového partnera ADMD

Centrální vysavače Husky a dřevostavby mají jeden společný cíl: Dělat z vašeho domu zdravější prostředí. Navíc variabilní konstrukce domů na bázi dřeva zaručuje snadnou a rychlou montáž rozvodů centrálního vysavače. Cesta k centrálnímu vysavači Husky je nyní finančně daleko srozumitelnější, než by se mohlo na první pohled zdát. Bez nadsázky tedy můžeme říct, že Husky se klidně zbydlí být v každé dřevostavbě...

HUSKY v každém domě

Cena za dodávku první fáze trubního rozvodu pro rodinný dům do 160 m² podlahové plochy totiž činí jen 12 000,- Kč. (Dodávka obsahuje: 30 m potrubí, 3 ks zásuvek zn. ABB a přípravy pro štěrbínovou zásuvku do kuchyňské linky). S touto přípravou pak můžete realizovat kompletní systém vysávání Husky kdykoliv, třeba až si rodinný rozpočet trochu odpočine od stavby domu...

Maximální celková cena systému pro rodinný dům do 160 m² podlahové plochy činí 39 900 Kč. Tato cena zahrnuje výše uvedenou první fázi trubního rozvodu, jednotku HUSKY Cyklon s zárukou 25 let, sadu příslušenství Premium se zárukou 5 let, osazení štěrbínové zásuvky do kuchyňské linky, 2x dooravu, montáž a DPH.



Pro zdravé bydlení

Srdce systému tvoří silná jednotka umístěná v garáži či sklepě, s jednotlivými místnostmi je propojena trubním rozvodem, který ústí do elegantních vysavačových zásuvek. Do nich stačí zapojit hadici a úklid může začít. Při úklidu nemusíme přístroj přenášet, nehrozí narážení do nábytku či rohů stěn, manipulujeme jen s lehkou hadicí, úklid je maximálně tichý. Hlavní důvodem pro pořízení centrálního vysavače je ale odvod vysátého vzduchu mimo objekt. V místnosti díky tomu nedochází k víření prachu usazeného na záclonách a nábytku, jak je tomu u vysavačů příručních, což ocení nejen alergici.

HUSKY - Síla, odolnost, vytrvalost

To, co odlišuje silné centrální vysavače Husky od konkurence, je robustní tělo vybavené průmyslovými motory s Bypass technologií nezávislého chlazení. Ta zaručuje vysavači

bezpečné fungování i při dlouhodobém provozu. Vzduch prochází účinným filtračním systémem vybaveným novou generací antibakteriální úpravy SILPURE, jež využívá přirozené antibakteriální síly stříbra k zastavení růstu bakterií a zabraňuje šíření bakterií způsobujících zápach. Právě odolná konstrukce průmyslových motorů umožnila poskytnout zákazníkům bezkonkurenční 25letou záruku na celý přístroj. Tedy dobu, za kterou běžná domácí vysavač vysílá čtyři až pět příručních vysavačů s nepoměrně menším výkonem a komfortem užívání.

HUSKY má vodu rád

Odolnost centrálních vysavačů Husky dokládá i mimořádná možnost přímého sání mokřích nečistot. Vybrané modely HUSKY Pro mají motory speciálně uzpůsobeny k mokrému úklidu, takže při vysávání není potřebné přizpůsobit do oběhu externí separátor, jak je tomu běžné u jiných výrobců. Husky umí ale ještě víc. Modelová řada vysavačů HUSKY H₂O Pro 300-600 nabízí automatické solachování nečistot přímo do kanalizace. K těmto vysavačům si můžete také nechat zhotovit rozvod vody s čistící směsí Aqua Pro, která Vám umožní mytí podlah, šamponování čalouněného nábytku, mytí interiéru aut nebo vytírání s dezinfekčním prostředkem v okolí bazénů, saun či SPA.

Vše pro Vaše pohodlí

Úklid s centrálním vysavačem není jen maximálně účinný, ale i nesmírně pohodlný. Například díky systému Hadice ve zdi. Ty jsou skryté v trubním rozvodu a uživatel si na úklid vytahuje jen potřebnou délku (až 15 metrů). Po skončení vysávacího odjistiť pojistku a hadice se skryje v trubním rozvodu. Snadněji už to nejde... V každé domácnosti ocení také novinku VROOM Central, až 7,3 metru dlouhou hadici pro rychlý úklid suchých nečistot. Po dokončení své práce se hadice VROOM skryje v elegantním boxu v kuchyňské lince či šatní skříni. Jako třeseňička na dotu pak fungují například štěrbínové zásuvky, které je možné dodat i v odolném a elegantním celonerezovém provedení. Přesně v duchu značky Husky...

HUSKY již 21 let na trhu

Centrální vysavače Husky dodává na náš trh společnost Newag s.r.o., firma s více než 50 % prodejním podílem a 34 000 realizacemi systémů centrálního vysávání.

Síla,
průmyslové motory

Odolnost,
vysávání vody

Vytrvalost
záruka 25 let

Záruka 25 let

MADE IN CANADA

SILPURE

21 let na trhu v ČR

... to jsou HUSKY

Více informací naleznete na www.husky.cz nebo na infolince 800 139 076.



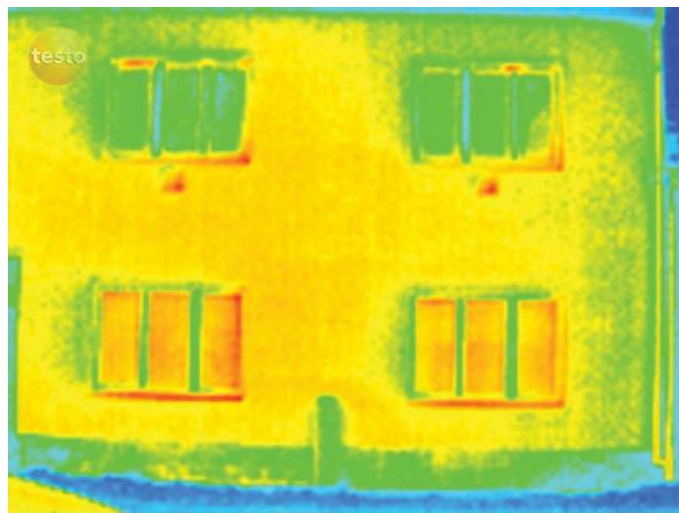
www.husky.cz

Co jsou tepelné mosty a jak je řešíme

Smyslem tohoto článku je objasnit problematiku tepelných mostů a naznačit možná řešení těchto kritických míst v konstrukcích staveb. V první řadě si tedy objasníme, co vlastně tepelné mosty jsou.

Co jsou tepelné mosty?

Tepelné mosty jsou všechna místa v konstrukci stavby s výrazně vyšším únikem tepla do exteriéru než v konstrukcích okolních. Tato místa může zkušený projektant odhalit již ve fázi návrhu stavby a předejít tak mnohým problémům při užívání stavby. V případě již užívané budovy lze tepelné mosty diagnostikovat pomocí termokamery. Na obrázku je příklad výstupu z měření termokamerou, kde si lze všimnout nejvyšších úniků tepla v místech okenních rámců.



Důsledky tepelných mostů

I když se některým může zdát, že tepelné mosty jsou malými detaily v celku a zásadně neovlivňují například spotřebu energie, opak může být pravdou. Většina z nás se již pravděpodobně setkala se studenou podlahou za dveřmi, chladným parapetem, vlhkými místy v koutech a rozích, případně plísní na površích konstrukcí. Všechny tyto nepříjemnosti s užíváním staveb jsou způsobeny tepelnými mosty. S rozmáhajícím se zateplováním a v tom důsledku snižující se energetickou náročností budov navíc roste vliv tepelných mostů na spotřebu energie. Úniky tepla způsobené tepelnými mosty mohou být až v desítkách procent a v nemalé míře mohou ovlivňovat účty za energie.



Výskyt tepelných mostů

Kromě tradičních napojení svislých a nosných konstrukcí se mohou tepelné mosty vyskytovat téměř všude a v každém projektu se mohou objevit místa nová. Typické příklady výskytu tepelných mostů jsou: napojení odvodové stěny na základovou konstrukci, styk obvodové stěny s vnitřními vodorovnými konstrukcemi, uložení střešní konstrukce na obvodovou stěnu, připojení oken a dveří k obvodové stěně (parapet, ostění, nadpraží), žaluziový box, montáž zateplovacího systému, kotvení prvků přes tepelnou izolaci do nosné konstrukce atd.

Jak řešíme tepelné mosty?

Řešení tepelných mostů by mělo být provedeno již v návrhu stavby a být součástí projektové dokumentace. Řešení může být provedeno ve dvou rovinách. V první řadě správným konstrukčním návrhem tak, aby tepelné mosty vůbec nevznikly nebo byly zanedbatelné. Pokud není detail bez tepelného mostu proveditelný, existuje na trhu celá řada speciálních materiálů, které jsou využívány pro řešení nejrůznějších tepelných mostů. Příkladem mohou být desky pěnového skla (napojení svislých konstrukcí na vodorovné), pevná



Uložení dveří na pevnou tepelnou izolaci **Compacfoam**

tepelná izolace Compacfoam (připojení oken a dveří, kotvení prvků do tepelné izolace), velmi účinná aerogelová - izolace pro problematická místa s nedostatkem prostoru (žaluziový box, ostění oken a dveří) atd.

Jako praktický příklad řešení tepelného mostu může být uložení okna nebo dveří na speciální materiál Compacfoam. V běžném případě jsou okna nebo dveře uloženy na materiál, který je dostatečně

pevný pro podložení těžkých otvorových výplní jako plastový profil, dřevo, případně cihla. Tyto materiály ale nesplňují požadavky na tepelný odpor a v těchto místech vznikají velké tepelné mosty. V případě podložení prvku pevnou tepelnou izolací Compacfoam žádné tepelné mosty ani problémy s jejich důsledky nevznikají.

PROPASIV s.r.o.
www.propasiv.cz

CERTIFIKOVÁNO



RAPI-TEC®
vruty bez předvrtání

www.hpmttec.cz

Představujeme nového partnera ADMD

MASIVNÍ, BEZPEČNÁ
A SKUTEČNĚ CELODŘEVĚNÁ
KONSTRUKCE

Stavební systém z masivního dřeva

NOVATOP kombinuje vysoce vyspělou technologii, masivnost všech prvků a krásu dřeva v jeho přírodní podobě. Nabízí osvědčené a vysoce efektivní řešení pro úsporné i pasivní dřevostavby.

novatop-system.cz

NOVATOP 

Představujeme nového člena ADMD



DBH s.r.o.

Firma DBH pro Vás přináší:

Dlouholeté zkušenosti v oboru dřevostavby na českém i zahraničním trhu

Do roku 2008 stavěla firma DBH pro španělskou firmu Menea 3000, SL na základě dlouhodobého kontraktu domy ve Španělsku v oblasti Valecie. Od roku 2008 se firma DBH začala realizovat i na českém trhu. O té době se snaží svým zákazníkům nabídnout kvalitní konstrukci domu, dbát na minimalizaci slabých míst dřevostavby (izolování základového prahu, tepelné mosty, přenášení hluku, odvod par atd.) a v základních cenách nabídnout nadstandardní technologii (difuzně otevřená konstrukce, izolační trojskla, pálená taška, fukaná izolace, podlahy z gletovaného betonu). Konstrukce naší obvodové stěny splňuje hodnoty pasivního domu. Tloušťka stěny je 365 mm, izolace 300 mm



Úspěch naší firmy tkví v kontaktu se zákazníkem

I přes to, že stavba samotného domu trvá při předání na klíč průměrně 3 měsíce, s našimi zákazníky jsme v kontaktu po celou dobu. Pomáháme ve fázi projektové dokumentace, vyřizujeme stavební povolení, procházíme položkově materiály, případně doplníme o požadavky zákazníka. Jsme v kontaktu s bankou, pokud si zákazník bere hypotéku a nebo sami zprostředkujeme hypoteční úvěr za výhodných podmínek. V případě zájmu zajišťujeme napojení na provozovatele distribučních sítí elektro, voda, kanalizace, plyn. Zrealizujeme základovou desku tak, aby vyhovovala potřebám dřevostavby. Při stavbě samotné probíhá intenzivní kontakt se zákazníkem, kde přímo na stavbě ještě odladujeme věci, které nebyly z projektové dokumentace patrné a které by si zákazník ještě přál v této fázi změnit (umístění nenosných příček, umístění elektro, umístění sanity apod.) Po předání domu na klíč ještě většinou zajišťujeme i okolní terénní úpravy (zpevněné plochy, parkovací stání, nádrže na dešťovou vodu, ploty, pergoly apod.) Vzhledem k vlastnímu výrobnímu zázemí jsme schopni dům vybavit kuchyněmi, vestavěnými skříněmi a nábytkem na míru.

Dalším krokem ke kvalitním dřevostavbám je pro nás výroba domů prefabrikací, kdy jsou eliminovány konstrukční vady a dochází ke zrychlení samotné výstavby.

Přijetí do Asociace dodavatelů montovaných domů (ADMD), která ručí za kvalitu a dodržování norem sdružených firem, vnímáme jako vyvrcholení a ocenění naší snahy stavět kvalitní domy.



Konstrukce dřevostavby s přírodní izolací NATUR ...

www.naturdom.cz

- + přírodní materiál
- + velmi dobrá požární odolnost
- + akustická ochrana
- + maximální úspora energie

Izolace Knauf Insulation ze skelné minerální vlny je vyrobena s revoluční technologií ECOSE® Technology.

Neobsahuje formaldehyd, fenoly, akryláty a přídavná umělá barviva. Vyrobeno z více než 80% recyklovaného skla. Oceněno EUROFINS GOLD za vnitřní kvalitu ovzduší.

KNAUF INSULATION
čas chránit energii

with **ECOSE**
TECHNOLOGY



www.knaufinsulation.cz

Asociace dodavatelů montovaných domů je otevřena pro nové zájemce o členství i o partnerství

Nejvyšším řídicím orgánem Asociace dodavatelů montovaných domů je Valná hromada, na které se schází všichni členové a partneři zpravidla jednou za rok. V období mezi dvěma Valnými hromadami řídí činnost ADMD její Výkonná rada, která má sedm volených členů a jež v současné době pracuje ve složení: Ing. Vratislav Blaha, CSc. (předseda), Ing. Milan Schmiedt (místopředseda, spol. MS HAUS), Ing. arch. Petr Vala (místopředseda, spol. Avanta Systeme), Ing. Oldřich Šebek (spol. ATRIUM), Ing. Vladimír Kolařík (spol. VS DOMY), Ing. Michal Šopík (spol. VESPER FRAMES) a pan Tomáš Tesař (spol. DOMY D.N.E.S.).

Práce členů výkonné rady je realizována v rámci odborných gescí, za které její jednotliví členové zodpovídají a v rámci nichž pracují. Do odborných gescí patří tyto oblasti činnosti ADMD: organizace a řízení, marketing a propagace, ekonomika, akviziční činnost, spolupráce s jinými tuzemskými organizacemi (SPS, VVÚD, ČTPLH, MSDK, JMSK, AVMI, ČKAIT, ČSÚ, ÚRS apod.), spolupráce se školami a vědecko-výzkumnými pracovišti, spolupráce s bankami při zajištění financování dřevostaveb, legislativa a normotvorba vč. stavebního zákona a ekologických předpisů, spolupráce se stavebními úřady, účast v technicko-normalizačních komisích, dotační programy a spolupráce s Evropským svazem montovaných domů (EFV).

Na činnost Výkonné rady resp. celé Asociace dohlíží tříčlenná revizní komise, ve které pracují pánové Ing. Miloš Kincel (spol. Fermacell GmbH), Ing. Ladislav Kameník (spol. HAAS FERTIGBAU Chanovice) a Bc. Jiří Novák (spol. QUICKHAUS). Administrativní agendu, webové stránky, spolupráci s médii a účast ADMD na veletrzích a výstavách organizuje paní Ing. Lenka Trandová.

Zasedání Výkonné rady se konají pravidelně jednou měsíčně a to zpravidla v sídle ADMD na Bauerově ulici č. 10 v Brně. V letošním roce přijala Výkonná rada pozvání a uskutečnila již dvě výjezdní zasedání u svých oficiálních partnerů, kterými byli spol. "J.A.P." s.r.o. z Přerova a spol. Divize ISOVER, Saint-Gobain Construction Products CZ a.s. z Častolovic. Návštěva obou partnerů byla velmi přínosná a jistě přispěla nejenom k posílení vzájemného partnerství, ale i k rozšíření a prohloubení obchodní spolupráce.

Jsem rád, že se za poslední období činnost ADMD ještě více profesionalizovala a tím i zkvalitnila. Výsledkem je pozitivní



Fotografie účastníků výjezdního zasedání Výkonné rady ADMD do spol. ISOVER, Zleva: pp. Šebek, Kaštovský, Pirkl, Novák, Kameník, Moravec, Tesař, Schmiedt, Kolařík a Blaha, Vpředu: p. Trandová

vnímání Asociace jako rovnocenného partnera nejenom ze strany různých organizací, médií a institucí, ale především ze strany potencionálních zákazníků, kteří se na ADMD často obrací se svými dotazy i připomínkami. Asociace dodavatelů montovaných domů je nyní širokou veřejností vnímána nejenom jako sdružení hájící zájmy oboru dřevostaveb a svých členů, ale i platforma pro komunikaci se zákazníky resp. zájemci o nový dřevěný montovaný dům.

I když jde Asociaci dodavatelů montovaných domů především o prověřenou kvalitu svých členů, která musí být deklarována získáním certifikátu „Dokument národní kvality ADMD“, je našim zájmem rozšiřovat toto sdružení také kvantitativně tj. přijetím dalších členů a partnerů. Podmínky pro přijetí nových členů a partnerů jsou uvedeny na webových stránkách www.admd.cz a nebo je možno si se zájemci o členství v Asociaci dohodnout osobní jednání s předsedou nebo s některým ze členů Výkonné rady. O činnosti ADMD a případné spolupráci bude možné si pohovořit také na veletrhu FOR ARCH/FOR WOOD na výstavišti v Praze v Letňanech, kde bude mít ADMD tradičně svůj veletržní stánek.

A handwritten signature in blue ink, appearing to be 'V Blaha'.

Ing. Vratislav Blaha, CSc.
předseda Asociace dodavatelů montovaných domů

Hypotéka na „dřevo“



ČESKÁ 
SPORITELNA
Jsme Vám blíž.

Přemýšlíte o dřevostavbě nebo montovaném domě, ale bojíte se složitosti financování předhypotečním úvěrem či zajištěním jinou nemovitostí? S hypotékou od České spořitelny mít strach nemusíte. Pokud výstavbu provádí některá z mnoha firem z Asociace dodavatelů montovaných domů, která Vám garantuje kvalitu díla, **dostanete u nás výhodné podmínky standardní hypotéky. Její vyřízení je tedy jednoduché a umožňuje uvolnění finančních prostředků ještě před zápisem domu do katastru nemovitostí a bez nutnosti zajištění jinou nemovitostí.** Přijďte si pro výhodnou hypotéku do kterékoliv naší pobočky nebo hypotečního centra. Rádi Vám představíme všechny možnosti a poradíme s nejlepším řešením právě pro Vás.

Členové ADMD



ALFAHAUS s.r.o.
+420 381 210 863
info@alfahaus.cz
www.alfahaus.cz



Avanta Systeme spol. s r. o.
+420 541 240 525
info@avanta.cz
www.avanta.cz



DBH s.r.o.
+420 416 878 304
dbh@dbh.cz
www.drevostavby-dbh.cz/



Ecomodula s.r.o.
+420 382 212 685
ecomodula@ecomodula.com
www.ecomodula.com



Haas Fertigbau Chanovice s.r.o.
+420 376 535 111
Chanovice@Haas-Fertigbau.cz
www.Haas-Fertigbau.cz



MS HAUS s.r.o.
+420 495 272 415
info@ms-haus.cz
www.ms-haus.cz



STAVEX Kutná Hora s.r.o.
+420 327 515 460
stavex@stavex.cz
www.stavex.cz



VESPER FRAMES s.r.o.
+420 595 172 552
info@vesperhomes.cz
www.vesperhomes.cz



ATRIUM, s. r. o.
+ 420 376 512 087
info@atrium.cz
www.atrium.cz



CZECH PAN s. r. o.
+420 412 384 912
info@czechpan.cz
www.czechpan.cz



DOMY D.N.E.S. s. r. o.
+420 568 841 104
info@domydnes.cz
www.domy-dnes.cz



ELK s.r.o.
+420 381 604 101
elk@elk.cz
www.elk.cz



Holiday-Pacific
Homes-Bohemia, spol. s r. o.
+420 499 624 414
info@holidaypacific.cz
www.holidaypacific.cz



QUICKHAUS s.r.o.
+420 721 555 500
info@quickhaus.cz
www.quickhaus.cz



VARIO VILA s.r.o.
+420 587 439 831
variovila@variovila.cz
www.variovila.cz



VS DOMY, a.s.
+420 571 411 131
obchod@vsdomy.com
www.vsdomy.com

Generální partner



Fermacell GmbH,
organizační složka
+ 420 296 384 330
fermacell-cz@xella.com
www.fermacell.cz

Významní partneři



"J.A.P." spol. s r.o.
+420 581 706 011
jap@japcz.cz
www.japcz.cz



CIUR a.s.
+420 326 901 411
info@ciur.cz
www.ciur.cz



Ruukki CZ s.r.o.
+420 257 311 404,
info@ruukki.com
www.ruukki.cz

STAVÍME NA DŮVĚŘE



Sika CZ s.r.o.
+420 546 422 464
sika@cz.sika.com
www.sika.cz

Partneři



Zerávej vzduch ve Vašem domě



Divize Isover, Saint Gobain
Construction Products CZ a.s.
www.isover.cz



EGGER Building Products GmbH
egger.com



FVFRFI s.r.o.
www.evera.cz



atmosférické systémy

Fischer international s.r.o.
www.fischer-cz.cz



Zaluzie, Markýzy, Rolety

HELLA stínící technika s.r.o.
www.hella.info



HPM TEC, s.r.o.
www.hpmt.cz



Centrální vysavače

NEWAG
- centrální vysavače Husky
www.husky.cz



VÝROBA NÁBYTKU NA MÍRU

KLVANA - nábytek, s.r.o.
www.klvana-nacytek.cz



KNAUF INSULATION, spol. s r.o.
www.knauf-insulation.cz



Lindab s.r.o.
www.lindab.com



AGROP NOVA a.s. (NOVATOP)
www.novatop-system.cz



SCHÖNOX s.r.o.
www.schonox.cz



schodiště

S/M Moravia s.r.o.
www.swm-schody.cz



TERMO KOMFORT, s.r.o.
www.termikomfort.cz



střecha dělá dům



Dřevostavby
Timber Institute

Výkonný a vývojový ústav
dřevostavby, Praha, s.p.
www.vudf.cz

Mediační partner



bydlet nově jinak

PROVOBIS, s.r.o.
E-mail: info@provobis.cz
Web: www.drevoastavby.cz



I zdi mají své velikány!

fermacell[®]